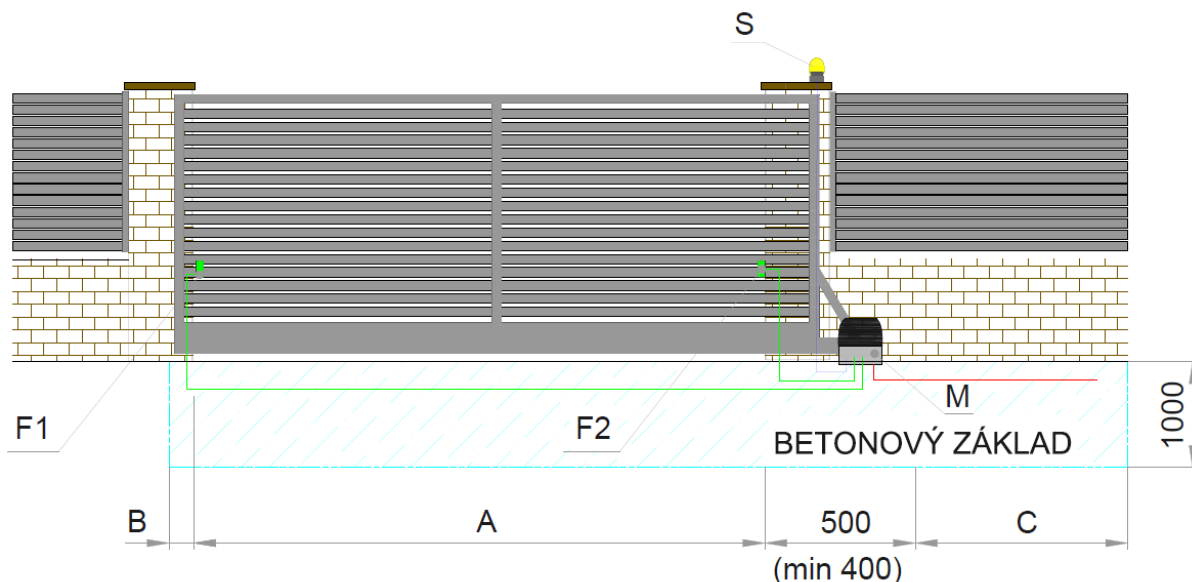


Stavební připravenost pro pojezdové brány



Obrázek znázorňuje pohled z pozemku ven, směrem do ulice.

- M - pohon, do kterého jsou zavedeny veškeré kabely
- F1 a F2 - fotočlánky v průjezdu, ve výšce 400 až 500 mm od země
- S - výstražné žluté světlo – maják



Kabeláž (připravte prosím kabely s rezervou cca 500 mm navíc od místa vyvedení pro snazší montáž):

Přívodní kabel do M: 230 V, CYKY 3 x 2,5 (pro vzdálenost od rozvaděče do 20 m možnost 3 x 1,5).

Kabel doporučujeme přivést přes proudový chránič a samostatný jistič 6 A.

Fotočlánky 1 a 2: SYKFY 3 x 2 x 0,5 (5 x 2 x 0,5)

Maják: SYKFY 3 x 2 x 0,5 (5 x 2 x 0,5)

Propojení:

Všechny uvedené kabely jsou propojeny až v pohonu (nesmějí být prosmyčkovány), jak je uvedeno na obrázku. Kabely tedy před montáží pohonu nijak nespojujte, pouze je vyvedte na místo, kde bude upevněn pohon. Pro vedení pod průjezdem doporučujeme použít chráničku pro vyšší zátěž (některými výrobci rozlišena rudou

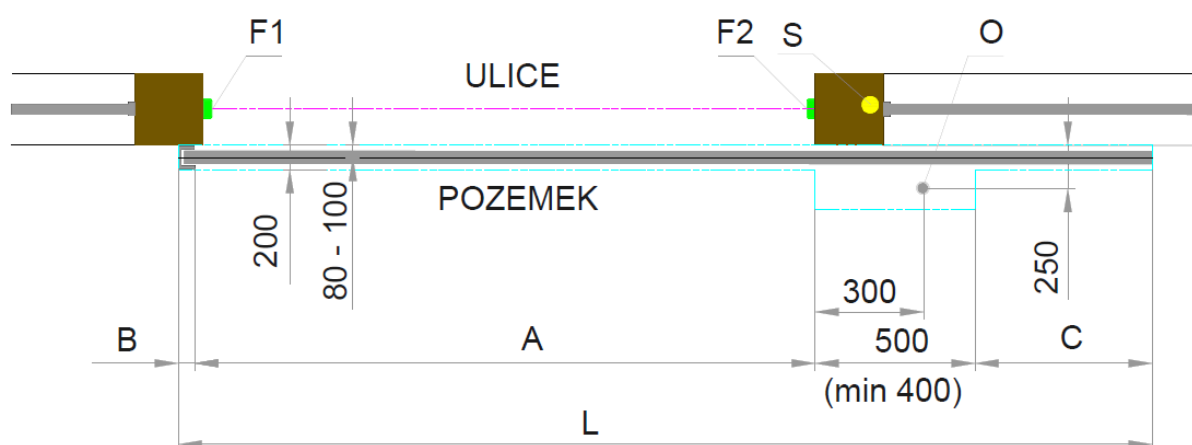
Stavební připravenost pro pojezdové brány

barvou). Všechny výše uvedené kabely doporučujeme protáhnout skrz sloupky, s použitím elektroinstalačních trubek (husích krků).

Pro montáž brány nesmí být na sloupku upevněny žádné panty, držáky ani protikusy.

Terén nesmí stoupat do strany, kam se brána otevírá a průjezd musí být vodorovně.

Výška základu musí být v rovině s výškou dlažby a základ nesmí nic překrývat. V základu pojezdové brány je potřeba kabely protahovat směrem dolů přibližně půl metru, aby se předešlo jejich převrtání.



Na obrázku je znázorněn pohled shora.

O - otvor s vyvedenými kabely. Tento otvor bude zakryt pohonem – montáž přes něj.

Rozměr A = šířka průjezdu

Rozměr B = délka přesahu zavřené brány za sloupek (vzdálenost dojezdové kapsy od kraje průjezdu). Při dojezdu do sloupku 0 mm, při dojezdu za sloupek zpravidla 100 mm.

Celková délka betonového základu **L** je tvořena součtem $A + B + 500$ mm. Pro betonový základ důrazně doporučujeme kvalitní beton třídy nejméně **B20!** Kolejnice je vedena středem základu a je přišroubována během montáže brány