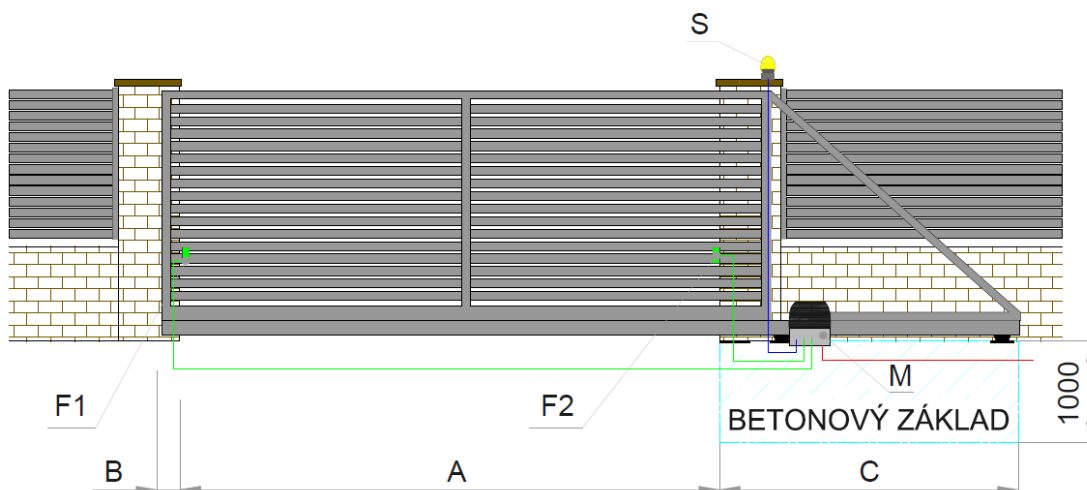


Stavební připravenost pro samonosné brány



Obrázek znázorňuje pohled z pozemku ven, směrem do ulice.

- M - motorový pohon, do kterého jsou zavedeny veškeré kabely;
- F1 a F2 - fotočlánky v průjezdu, ve výšce 400 až 500 mm od země;
- S - výstražné žluté světlo – maják (umístěný na viditelném místě zezadu opěrného sloupku)

Kabeláž (připravte prosím kabely s rezervou cca 500 až 1000 mm navíc od místa vyvedení pro snazší montáž):

- Červený kabel (hlavní přívod): 230 V, CYKY 3 x 2,5 (pro vzdálenost od rozvaděče do 20 m možnost 3 x 1,5).
Kabel doporučujeme přivést přes proudový chránič a samostatný jistič 6 A.
- Zelený kabel pro fotočlánky: SYKFY 4 x 2 x 0,5 (5 x 2 x 0,5)
- Maják: SYKFY 4 x 2 x 0,5 (5 x 2 x 0,5)

Propojení:

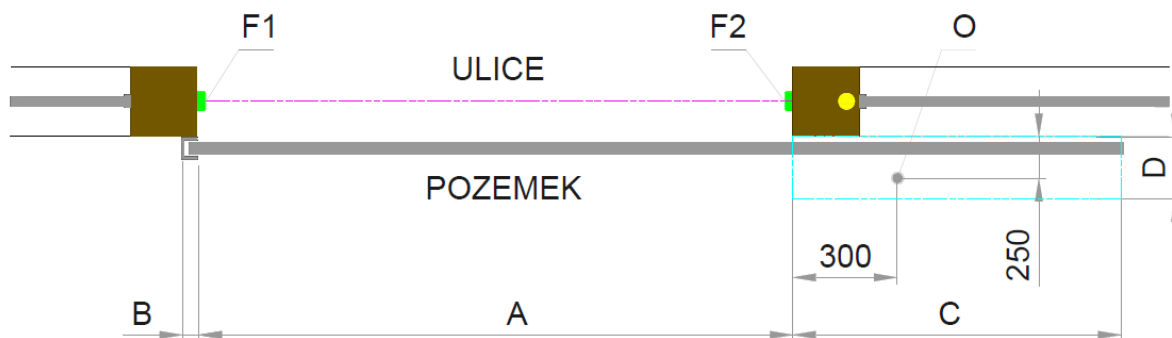
Všechny uvedené kabely jsou propojeny až v pohonu (nesmějí být pro smyčkovány), jak je uvedeno na obrázku. Kabely tedy před montáží pohonu nijak nespojujte, pouze je vyvedte na místo, kde bude upevněn pohon. Pro vedení pod průjezdem doporučujeme použít chráničku pro vyšší zátěž (některými výrobci rozlišena rudou barvou). Všechny výše uvedené kabely doporučujeme protáhnout skrz sloupky, s použitím elektroinstalačních trubek (husích krků).

Stavební připravenost pro samonosné brány

Pro montáž brány nesmí být na sloupku upevněny žádné panty, držáky ani protikusy.

Terén nesmí stoupat do strany, kam se brána otevírá a průjezd musí být vodorovně.

Výška základu musí být v rovině s výškou dlažby a základ nesmí nic překrývat. V základu samonosné brány je potřeba kabely protahovat směrem dolů přibližně půl metru, aby se předešlo jejich převrtání.



Na obrázku je znázorněn pohled shora.

- O - otvor s vyvedenými kabely. Tento otvor bude zakryt pohonem – montáž přes něj.
- B - délka přesahu zavřené brány za sloupek (vzdálenost dojezdové kapsy od kraje průjezdu) 100 mm.
- C - délka základu – počítá se ze šířky průjezdu, dle tabulky uvedené níže (údaje jsou doporučené).
- D - šíře základu: **500 mm**

V ideálním případě dobře provedených stavebních prací a rovinou pod samonosnou bránou, jezdí naše brány 90 mm nad úroveň hotového terénu. V případě domluvy, že si klient takzvaně utopí základ o domluvené hodnoty, může samonosná brána jezdit níže. Pro betonový základ důrazně doporučujeme kvalitnější beton třídy nejméně B20!

Celková hloubka zasunutí brány: A + B + C. V této délce nesmí bráně nic bránit v rovném zasunutí!

A (mm):	3000	3250	3500	3750	4000	4250	4500	4750	5000	5250	5500	5750	6000
C (mm):	1250	1250	1250	1250	1330	1400	1500	1580	1660	1750	1830	1900	1900